

Obnova Mestského kultúrneho strediska

Ulica Pavla Križku č. 391/6 , Kremnica, parc. č. C-KN 938



Stavebník : Mesto Kremnica

Druh stavby : NKP , zapísaná v ÚZPF pod č. 2759

Objekt č. 391/6 na Ulici Pavla Križku bol postavený v roku 1900 ako nová stavba – budova Špitála sv. Jozefa

Obnova Mestského kultúrneho strediska



Rok 2003

- KPÚ BB – rozhodnutie – súhlas so zámerom obnovy s určením podmienok

Rok 2004

- Architektonicko – historický a umelecko – historický pamiatkový výskum objektu - Mgr. Luboš Kurthy, Mgr. Barbora Glocková, Mgr. Daniel Kianička
- PD pre stavebné konanie – zameranie, zhodnotenie technického stavu a návrh obnovy – Ing. Noga

Rok 2006

- pridelenie dotácie z MK SR na obnovu KP – Obnovme si svoj dom
- stavebné povolenie
- realizácia časti – oddrenážovanie objektu po obvode

Rok 2009

- vypracovanie realizačnej projektovej dokumentácie
- získanie dotácie z eurofondov

Obnova Mestského kultúrneho strediska

Projektant

Stavebná časť: Ing. Ján Noga - PRONOX, autorizovaný stavebný inžinier
Hviezdoslavova 46/15, 965 01 Žiar nad Hronom
autorizačné osvedčenie č.1735 + A + 4 – 1

Statické hodnotenie:

Elektroinštalácia a kúrenie:

Sanácia proti vlhkosti:

Zdravotechnika:

Javisková technika:

Protipožiarna bezpečnosť :

Rozpočtová dokumentácia :

Ing. Cyril Lupták

Marián Holic

Ing. Peter Kostelničák CSc.

Ing. Dana Dérerová

LUME – M. Novosedlák

Ľudovít Hrušovský

Pavol Džugan

Obnova Mestského kultúrneho strediska

Využitie

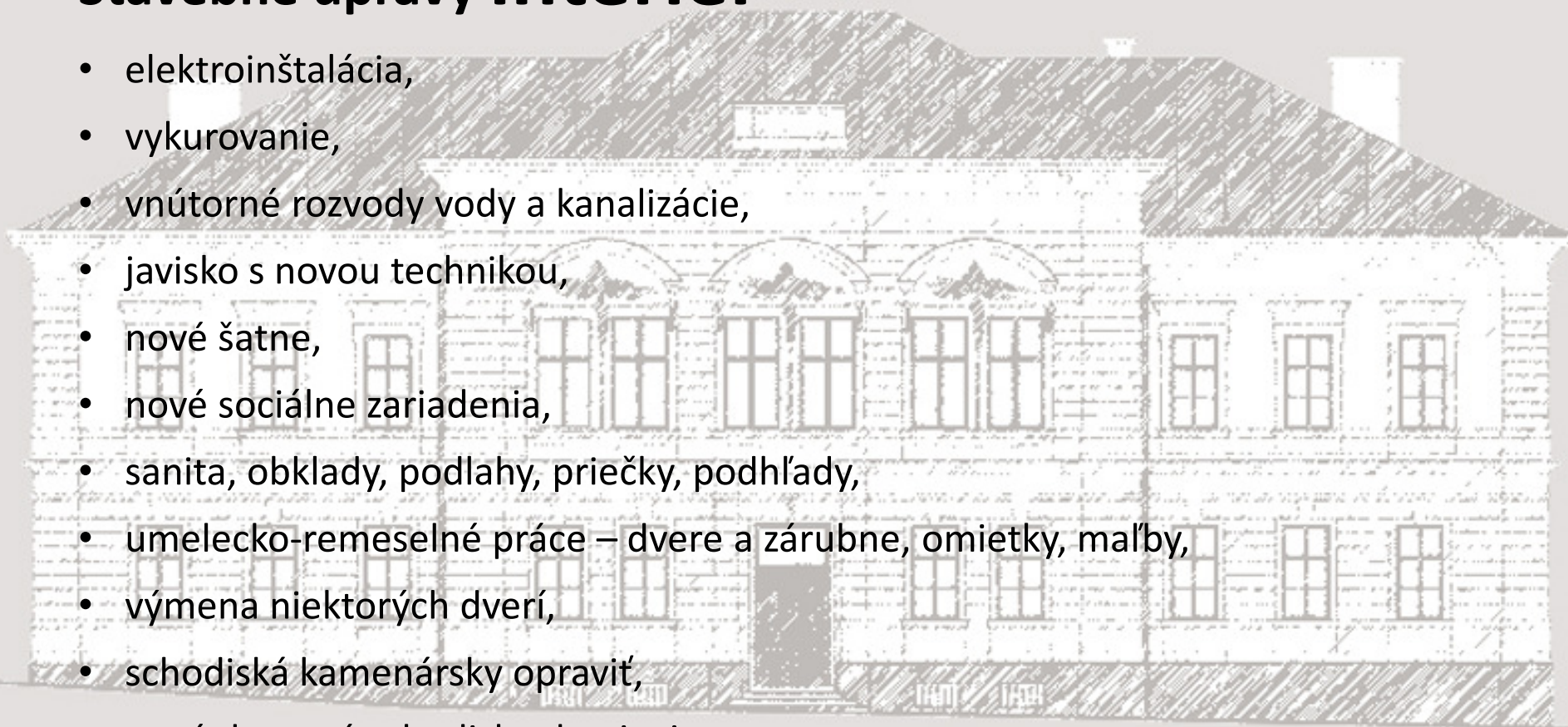
- dvojpodlažná, čiastočne podpivničená, trojkrídlovú budovu s pôdorysom v tvare „U“,
- náročné klimatické podmienky a nedostatočná údržba z dôvodu dlhodobého nedostatku investícií,
- kritický stav fasády, strechy, elektroinštalácie, zdravotníckej, obkladov, podláh, kanalizácie, vykurovacích telies...,
- využitie pre kultúrne , spoločenské a iné aktivity občanov mesta,
- prízemie: vytvorené priestory klubovní , volebná miestnosť a šatne,
- poschodie: priestory klubovní, miestnosť pre záujmovú činnosť, výtvarná dielňa, informačno-spoločenská miestnosť so zázemím a miestnosť pre kultúrno -spoločenské akcie, šatne pre účinkujúcich a malá zasadacia miestnosť.

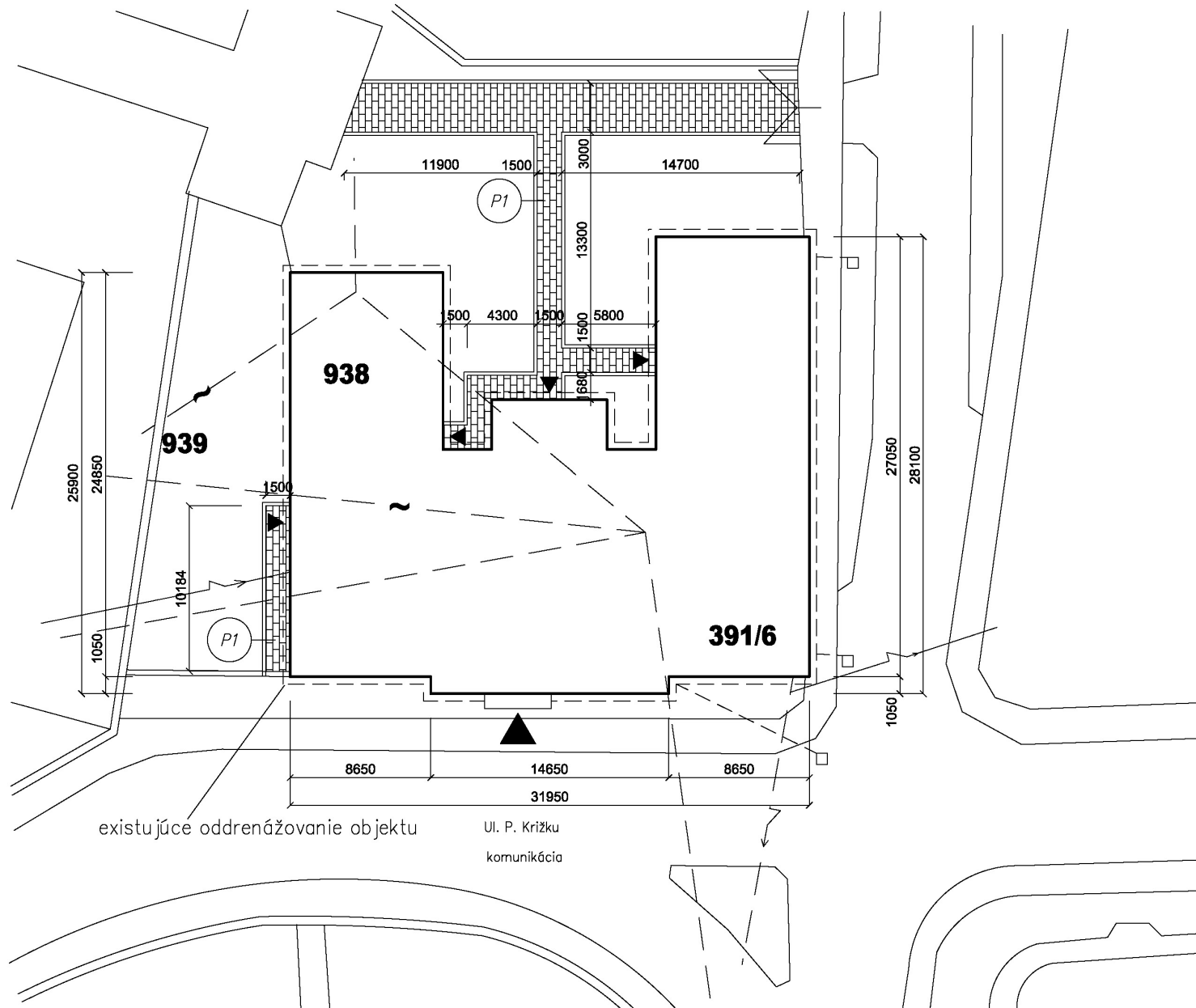
Stavebné úpravy **exteriér**

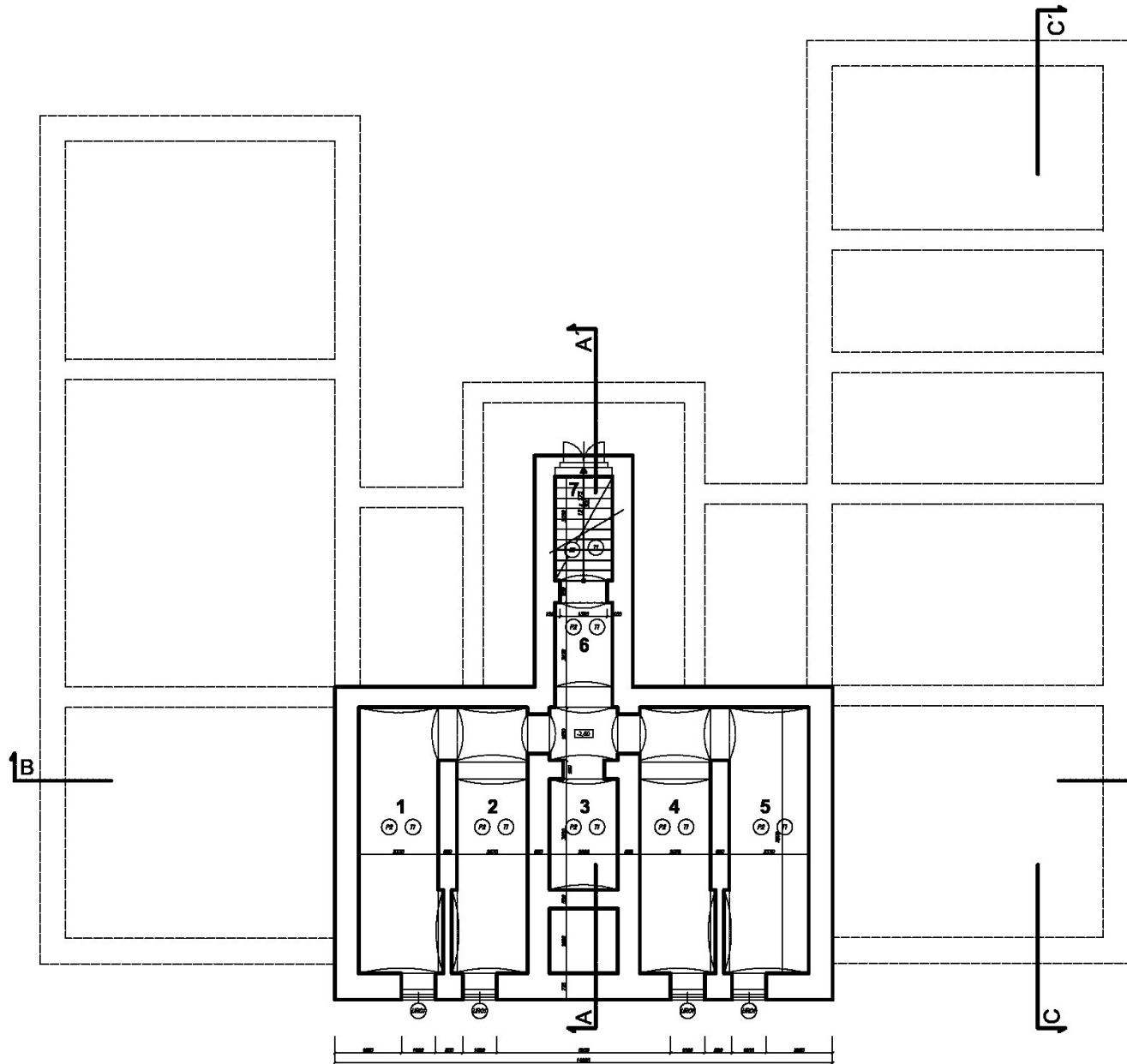
- výmena okien,
- nová strešná krytina – medený plech,
- nové medené žľaby a zvody, oplechovanie ríms a okien,
- vyspravenie komínových telies,
- krov – oprava narušených častí, náter proti plesni, hnilobe a drevokaznému hmyzu,
- zateplenie povalového priestoru minerálnou vlnou,
- obnova fasády,
- kamenné schodiskové stupne kamenársky opraviť,
- dvor – spevnené plochy, prístup ku vchodom.

Stavebné úpravy **interiér**

- elektroinštalácia,
- vykurovanie,
- vnútorné rozvody vody a kanalizácie,
- javisko s novou technikou,
- nové šatne,
- nové sociálne zariadenia,
- sanita, obklady, podlahy, priečky, podhlády,
- umelecko-remeselné práce – dvere a zárubne, omietky, maľby,
- výmena niektorých dverí,
- schodiská kamenársky opraviť,
- nové drevené schodisko do pivnice,
- sanácia vlhkosti.







Nové stavebné prvky a práce

- ⑦ odštrkovaná špeciálna omietka (700) s výškovou úpravou náročnosť spracovania
omietkou, oprieť difúzna fóbia (100%) – odtieň biely
- ⑧ nové drevené schodiskové stupne
- ⑨ umeláko-remeselné práce – oceľové dvere opraviť, oprieť náhonom, zoskúpiť dvere
- ⑩ zrkadlová dlažba – vď výška stĺbových podláh

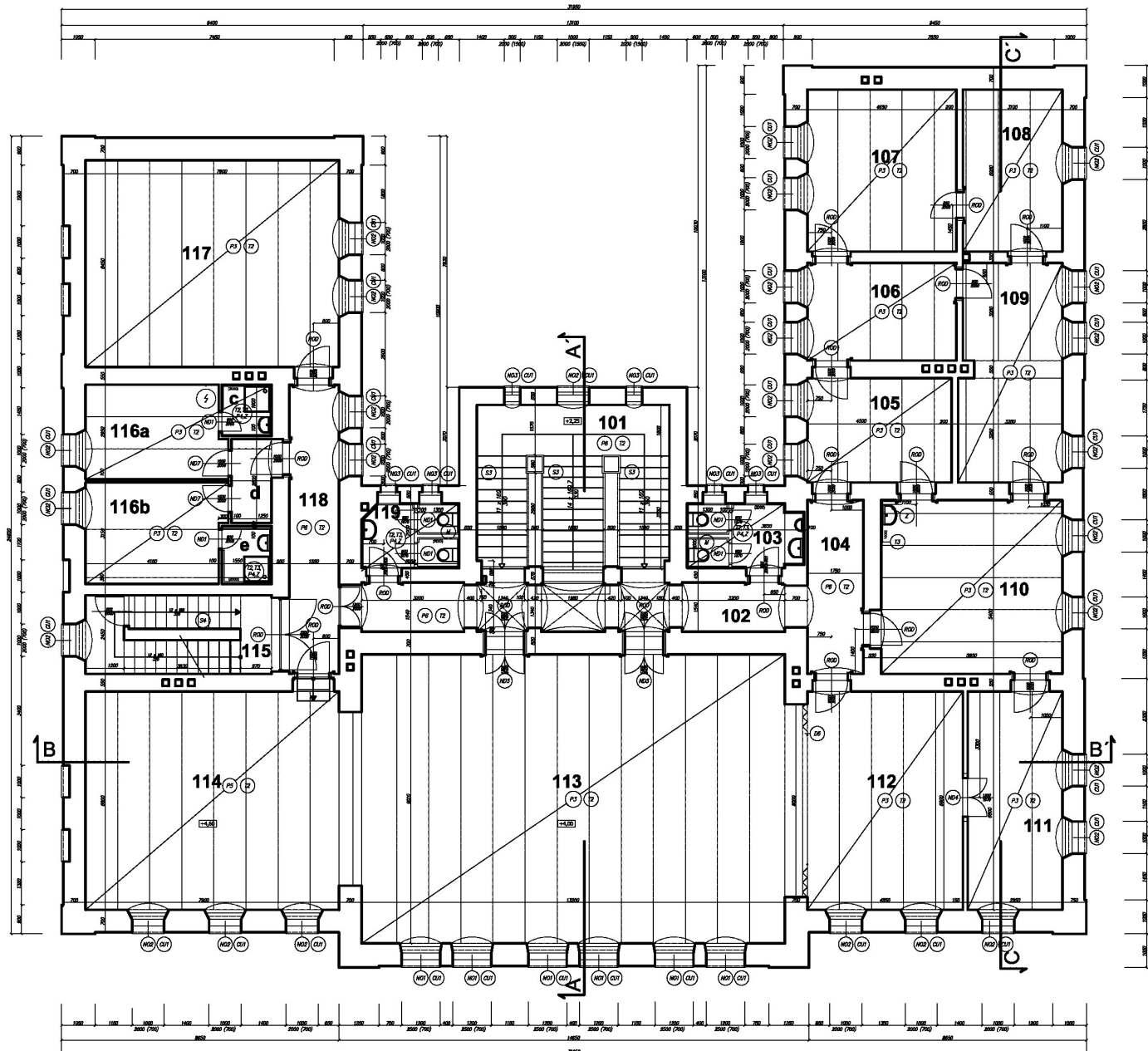
LEGENDA MIESTNOSTÍ

Č.M.	ÚČEL MIESTNOSTI	PLOCHA m2	PODLAHA	STENY	STROP	POZNÁMKA
1	sklad	19,39	zámková dlažba	omietka	omietka	
2	sklad	1,31	zámková dlažba	omietka	omietka	
3	sklad	7,14	zámková dlažba	omietka	omietka	
4	sklad	13,31	zámková dlažba	omietka	omietka	
5	sklad	19,39	zámková dlažba	omietka	omietka	
6	chodba	17,07	zámková dlažba	omietka	omietka	
7	schodisko	5,00	drevené stupne	omietka	omietka	

LEGENDA MIESTNOSTÍ						
Č.M.	ÚČEL MIESTNOSTI	PLOCHA m2	PODLAHA	STENY	STROP	POZNÁMKA
001	vstup	14,11	mramorová dlažba	omietka	omietka	sokel šedý
002	chodba	25,49	mramorová dlažba	omietka	omietka	sokel šedý
003	chodba, zadný vstup	22,00	mramorová dlažba	omietka	omietka	sokel šedý
004	chodba	15,08	mramorová dlažba	omietka	omietka	sokel šedý
005	WC	6,40	keramická dlažba	omietka	omietka	keramický obklad v = 2000 mm
006	sklad	7,03	vlysky	omietka	omietka	
007	bytový priestor	14,84				v projekte neriešené
008	bytový priestor	6,19				v projekte neriešené
009	bytový priestor	5,93				v projekte neriešené
010	bytový priestor	3,88				v projekte neriešené
011	bytový priestor	25,40				v projekte neriešené
012	bytový priestor	15,71				v projekte neriešené
013	sklad	10,17	vlysky	omietka	omietka	
014	kancelária	12,00	vlysky	omietka	omietka	

LEGENDA MIESTNOSTÍ

Č.M.	ÚČEL MIESTNOSTI	PLOCHA m2	PODLAHA	STENY	STROP	POZNÁMKA
115	schodisko	13,50	betón, drevo	omietka	omietka	sokel šedý
116a	šatňa muži	12,62	vlysky	omietka	omietka	
116b	šatňa ženy	13,45	vlysky	omietka	omietka	
116c	sprcha muži	2,48	keramická dlažba	omietka	omietka	keramický obklad v = 2000 mm
116d	chodba	3,67	vlysky	omietka	omietka	
116e	sprcha ženy	2,79	keramická dlažba	omietka	omietka	keramický obklad v = 2000 mm
117	malá zasadacia miestnosť	51,38	vlysky	omietka	omietka	
118	chodba	14,52	mramorová dlažba	omietka	omietka	sokel šedý
119	WC ženy	6,25	keramická dlažba	omietka	omietka	keramický obklad v = 2000 mm
	SPOLU	545,25				



Nové stavebné prvky a práce

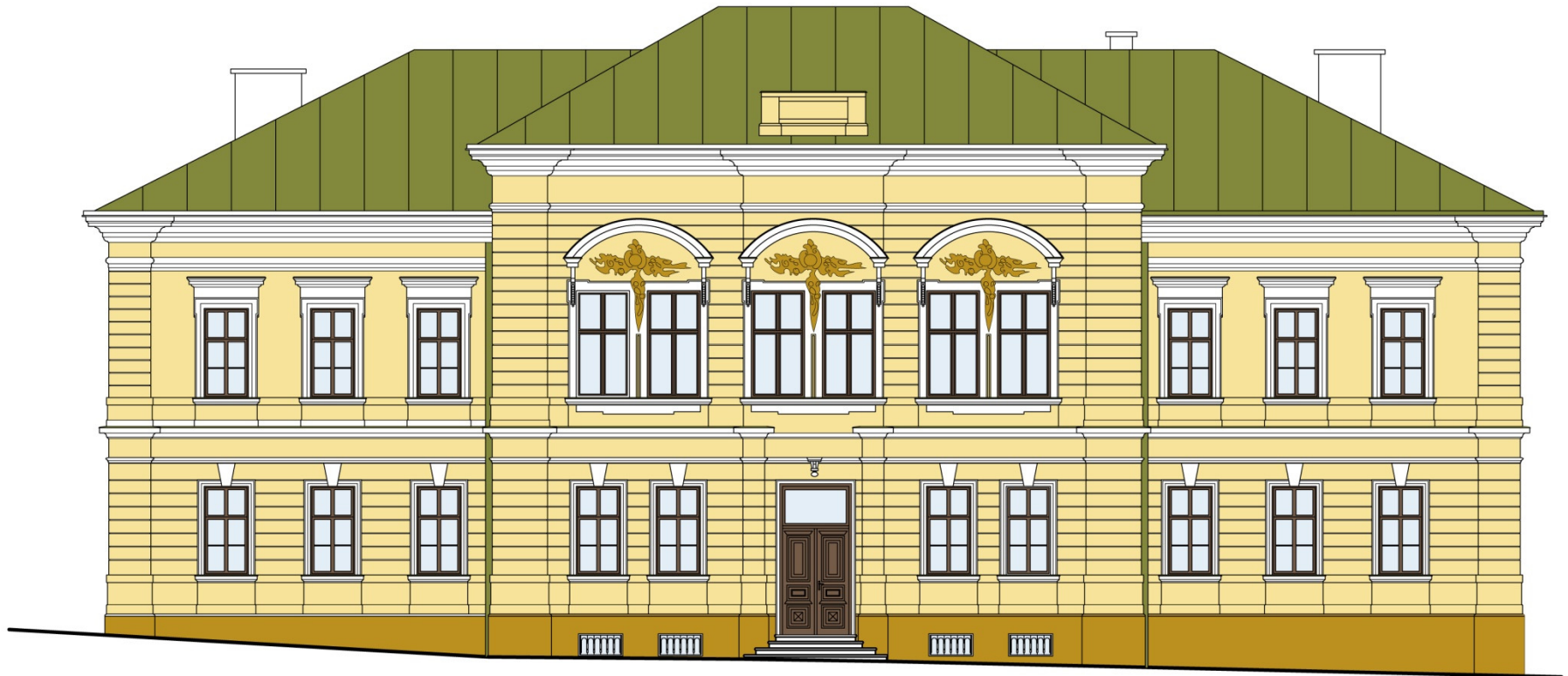
- (M1) nové okná – vid výpis okien
- (M2) nové okná – vid výpis okien
- (M3) nové okná – vid výpis okien
- (M4) nové dvere – vid výpis dverí
- (M5) nové dvere – vid výpis dverí
- (M6) nové dvere – vid výpis dverí
- (M7) nové dvere – vid výpis dverí
- (Z) oddelené časti omietok (20%) skien a stropov natrvať hydraulickou omietkou, opatrit výšerou malbou (1100) s prírodným disperznou prstí oteru, chodoch a schodiskách sokel do výšky 500 mm odliet beď, ostatné časti odliet biely. Omietky na chodoch a schodiskách realizovať umetelco – remeselným spôsobom.
- (T) keramický obklad štvorcový
- (S) kamenné schodiskové stupne kamennými opraví – doplniť a ošetriť hydraulickým náterom
- (SP) schodiskové stupne ošetriť
- (U) umetelco-remeselné práce – dvere zrubne doplniť, ošetriť prehladným motýrným náterom na drevo, podľa potreby preskúť
- (R) remeselná obnova – interiérové dvere a zrubne zbrauť starších náterov, voparovať, natierť novým náterom na drevo – odliet skenovú časť, vymeniť kľučky a zámk, podľa potreby preskúť
- (P1) podlahy – vid výpis skladiab podlah
- (P2) podlahy – vid výpis skladiab podlah
- (P3) podlahy – vid výpis skladiab podlah
- (P4) podlahy – vid výpis skladiab podlah
- (P5) podlahy – vid výpis skladiab podlah
- (P6) podlahy – vid výpis skladiab podlah
- (Z) sanita – vid výpis sanity
- (M) nové murované priečka hrúbky 100 mm,
- (C1) oplechovanie ríms a skien medzerným plechom

LEGENDA MIESTNOSTÍ

Č.M.	ÚČEL MIESTNOSTI	PLOCHA m2	PODLAHA	STENY	STROP	POZNÁMKA
101	schodisko	28,94	mramorová dlažba	omietka	omietka	sokel šedý
102	chodba	21,67	mramorová dlažba	omietka	omietka	sokel šedý
103	WC muži	7,37	keramická dlažba	omietka	omietka	keramický obklad v = 2000 mm
104	chodba	9,45	mramorová dlažba	omietka	omietka	sokel šedý
105	klubovňa pre záujmové činnosti	15,88	vlysky	omietka	omietka	
106	klubovňa pre záujmové činnosti	14,18	vlysky	omietka	omietka	
107	klubovňa pre záujmové činnosti	23,66	vlysky	omietka	omietka	
108	výtvarná dielňa	15,83	vlysky	omietka	omietka	
109	informačno propagačné centrum	21,95	vlysky	omietka	omietka	
110	zázemie pre kultúrno spoločenské akcie	30,50	vlysky	omietka	omietka	keramický obklad pri umývadle v = 1600 mm
111	sklad pre sálu	20,48	vlysky	omietka	omietka	
112	malá sála	33,40	vlysky	omietka	omietka	
113	sála	123,17	vlysky	omietka	omietka	
114	javisko	58,09	palubovka	omietka	omietka	

LEGENDA MIESTNOSTÍ

Č.M.	ÚČEL MIESTNOSTI	PLOCHA m2	PODLAHA	STENY	STROP	POZNÁMKA
115	schodisko	13,50	betón, drevo	omietka	omietka	sokel šedý
116a	šatňa muži	12,62	vlysky	omietka	omietka	
116b	šatňa ženy	13,45	vlysky	omietka	omietka	
116c	sprcha muži	2,48	keramická dlažba	omietka	omietka	keramický obklad v = 2000 mm
116d	chodba	3,67	vlysky	omietka	omietka	
116e	sprcha ženy	2,79	keramická dlažba	omietka	omietka	keramický obklad v = 2000 mm
117	malá zasadacia miestnosť	51,38	vlysky	omietka	omietka	
118	chodba	14,52	mramorová dlažba	omietka	omietka	sokel šedý
119	WC ženy	6,25	keramická dlažba	omietka	omietka	keramický obklad v = 2000 mm
	SPOLU	545,25				



Obnova Mestského kultúrneho strediska

Rozpočet celého podaného projektu

Ministerstvo výstavby a regionálneho rozvoja SR - Regionálny operačný program

Prioritná os 3 Posilnenie kultúrneho potenciálu regiónov a infraštruktúra cestovného ruchu
Opatrenie 3.1b Posilnenie kultúrneho potenciálu regiónov – Intervencie do NKP
Kód výzvy ROP-3.1b-2009/02

položka	Suma v €
Stavebné práce - oprávnené	679 355,01
Stavebné práce – neoprávnené (byt)	15 396,26
Schodolez	6 000,00
IKT + interiérové vybavenie	100 770,00
PD	14 262,10
Verejné obstarávanie	1 600,00
Stavebný dozor	12 900,00
Externý manažment	13 500,00
Spolu oprávnené	828 387,11
Spolu	843 783,37

Obnova Mestského kultúrneho strediska

Očakávaný stav po obnove

- zníženie energetickej náročnosti prevádzky - úspora mernej potreby tepla,
- zlepšenie bezpečnosti, hygieny a estetickej úrovne,
- zvýšenie kvalitatívnej úrovne procesu poskytovaných služieb a rozvoj informačnej spoločnosti – vybavením modernými zariadeniami a IKT,
- odstránenie bariér a sprístupnenie priestorov MsKS imobilným,
- odstránenie nevyhovujúceho až havarijného stavu a sprístupnenie NKP širokej verejnosti,
- zvýšenie atraktivity mesta a regiónu z hľadiska CR,
- rozvoj informačnej spoločnosti.