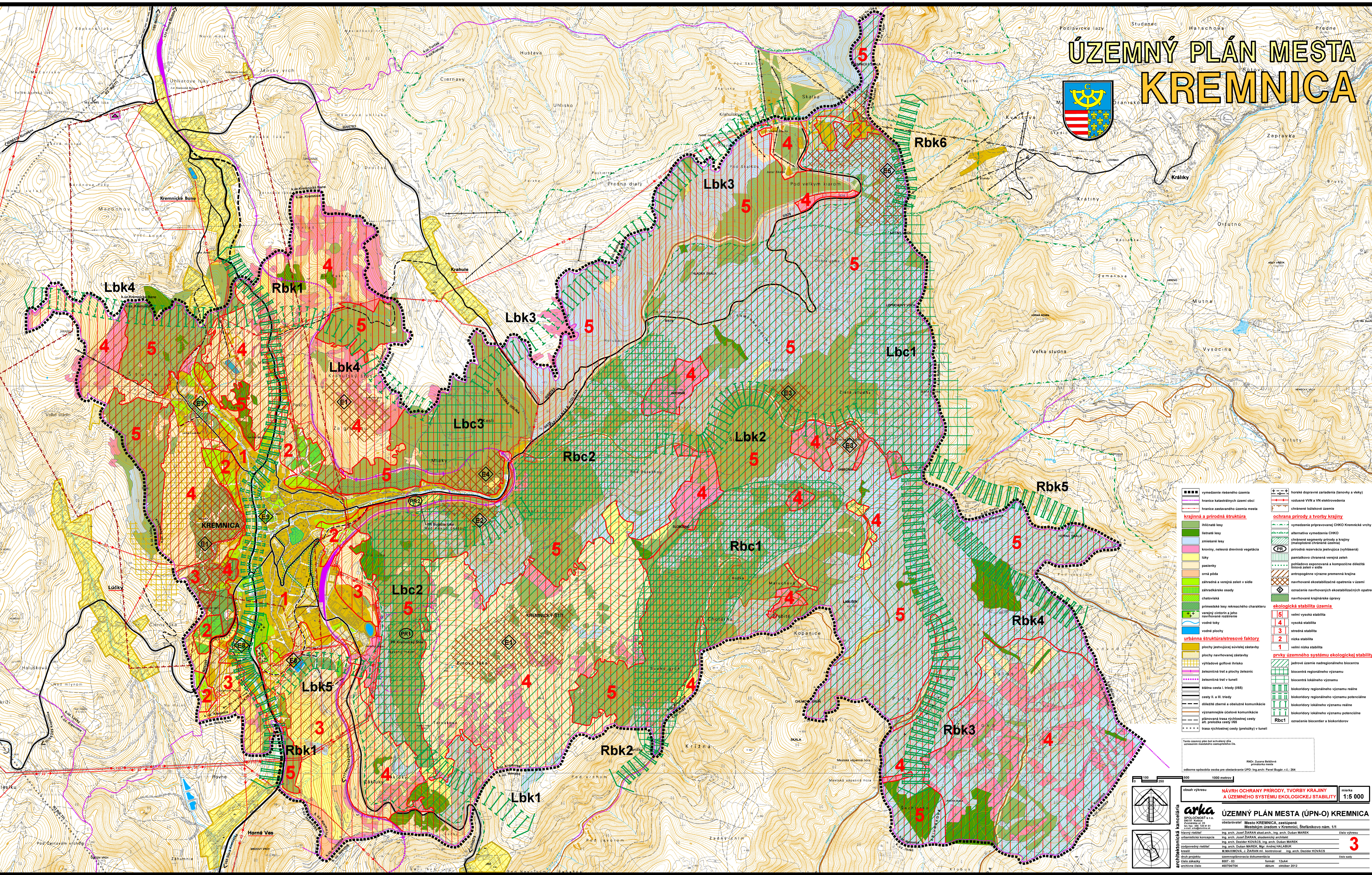
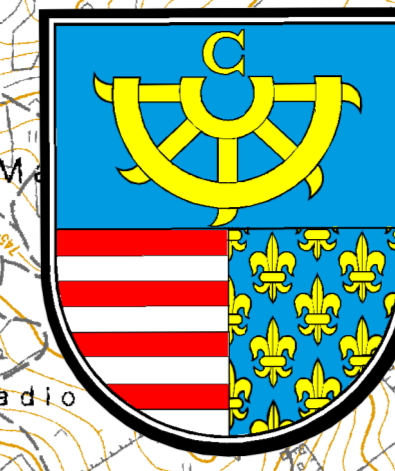


ÚZEMNÝ PLÁN MESTA KREMNICA



- | | |
|--|---|
| <ul style="list-style-type: none"> ■ vymedzenie riešeného územia — hranice katastrálnych území obcí — hranice zastavaného územia mesta <p>krajinna a prírodná štruktúra</p> <ul style="list-style-type: none"> ■ ihličnaté lesy ■ listnaté lesy ■ zmiešané lesy ■ kroviny, nelesná drevinná vegetácia ■ lúky ■ pasienky ■ orná pôda ■ záhradná a verejná zeleň v sídle ■ záhradkárske osady ■ chatoviská ■ prímestské lesy rekreačného charakteru ■ verejný cintorín a jeho navrhované ohraničenie ■ vodné toky ■ vodné plochy <p>urbánna štruktúra/stresové faktory</p> <ul style="list-style-type: none"> ■ plochy existujúcej súvislej zástavby ■ plochy navrhovanej zástavby ■ výhledové golfové ihrisko ■ železničná trať a plochy železníc ■ železničná trať v tuneli ■ štátna cesta I. triedy (RI5) ■ dôležité zemné a oblasťové komunikácie ■ významnejšie účelové komunikácie ■ plánovaná trasu rýchlostnej cesty ■ alt. preložka cesty 195 ■ trasa rýchlostnej cesty (preložky) v tuneli | <ul style="list-style-type: none"> — horské dopravné zariadenia (lanovky a vleky) — vzdušné VVN a VN elektrovedenia — chránené prírodné územie <p>ochrana prírody a tvorby krajiny</p> <ul style="list-style-type: none"> — vymedzenie pripravovanej CHKO Kremnické vrchy — alternatíva vymedzenia CHKO — chránené segmenty prírody a krajiny (ekologická štruktúra územia) — prírodná rezervácia jestvujúca (vyhlásená) — pamiatkovo chránená verejná zeleň — pohľadovo exponovaná a kompozične dôležitá plocha zástavby — antropogénne výrazne premenaná krajina — navrhované ekostabilizačné opatrenia v území — označenie navrhovaných ekostabilizačných opatrení — navrhované krajinárske úpravy <p>ekologická stabilita územia</p> <ul style="list-style-type: none"> ■ 5 veľmi vysoká stabilita ■ 4 vysoká stabilita ■ 3 stredná stabilita ■ 2 nízka stabilita ■ 1 veľmi nízka stabilita <p>prvky územného systému ekologickej stability</p> <ul style="list-style-type: none"> ■ jadrové územie nadregionálneho biocentra ■ biocentra regionálneho významu ■ biocentra lokálneho významu ■ biokoridory regionálneho významu reálne ■ biokoridory regionálneho významu potenciálne ■ biokoridory lokálneho významu reálne ■ biokoridory lokálneho významu potenciálne ■ označenie biocentier a biokoridorov |
|--|---|

Tento územný plán bol schválený dňom: _____
 schválil mestský zastupiteľstvo: _____

RKO: Zuzana Barabášová
 odborné spoločité osobné pre obstarávanie ÚPO: Ing. arch. Pavol Bujňák, s.r.o.

obsah výkresu SPOL. OZNÁMENIE listový výkres urbanistická koncepcia zodpovedný riaditeľ druh projektu dátum schválenia archívne číslo	NAVRH OCHRANY PRÍRODY, TVORBY KRAJINY A ÚZEMNÉHO SYSTÉMU EKOLOGICKEJ STABILITY Mesto KREMNICA, zastúpené Mestským úradom v Kremnici, Štefánikovo nám. 1/1 Ing. arch. Jozef ŽARAN, akad. arch., Ing. arch. Dušan MAREK Ing. arch. Jozef ŽARAN, akad. arch., Ing. arch. Dušan MAREK Ing. arch. Dušan MAREK, Ing. arch. Jozef ŽARAN M. MAXIMOVA, J. ŽARAN s.r.o. kontroloval Ing. arch. Dušan KOVACS formát 12x44 dátum október 2012	mierka 1:5 000 číslo výkresu 3 dátum sest.
--	--	--