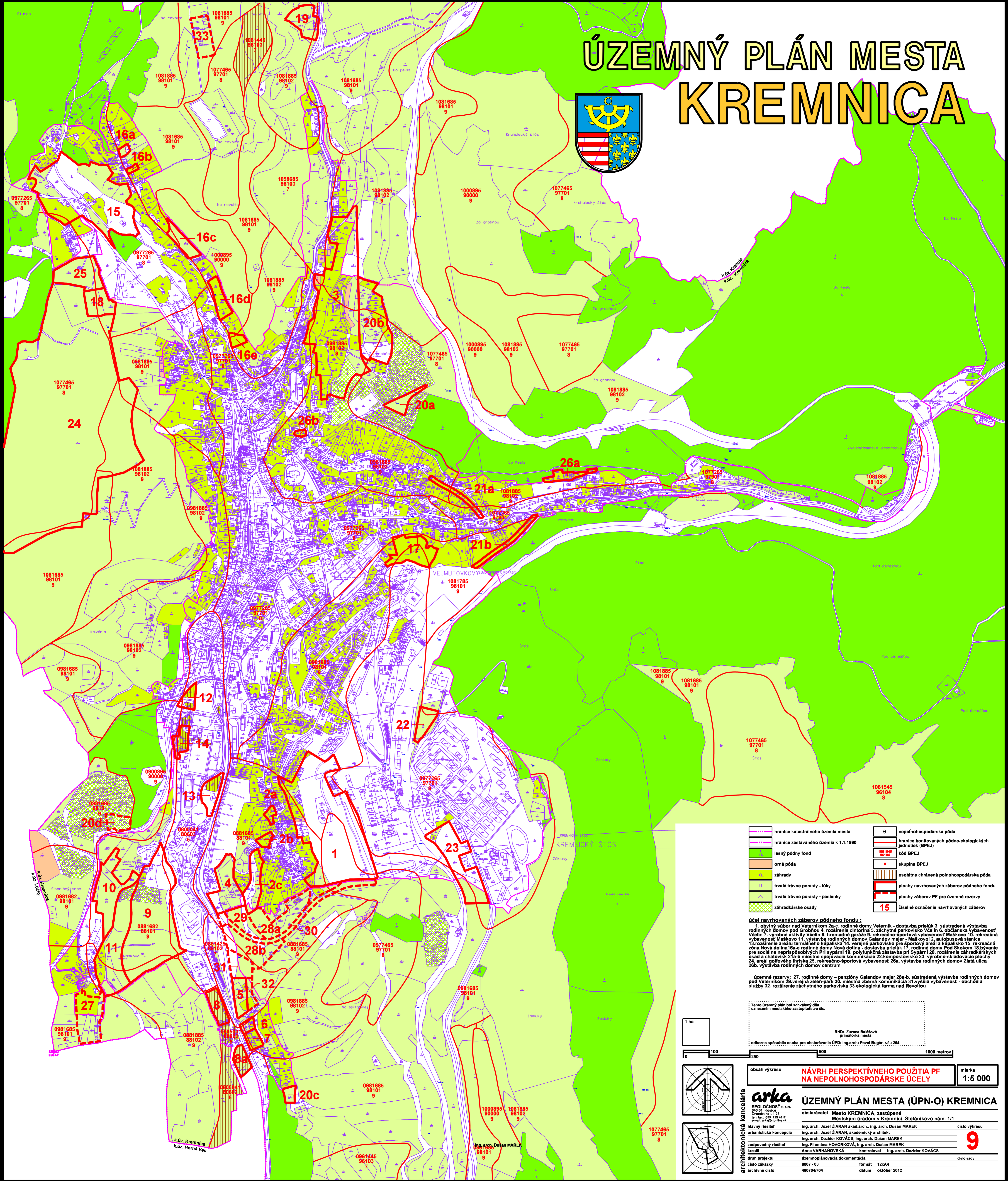
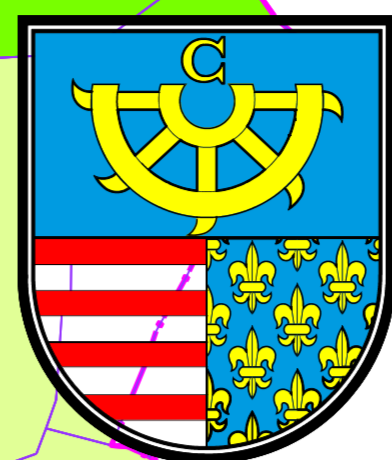


ÚZEMNÝ PLÁN MESTA KREMKNICA



	hranice katastrálneho územia mesta		nepolnohospodárska pôda
	hranice zastavaného územia k 1.1.1990		hranice bonitovaných pôdno-ekologických jednotiek (BPEJ)
	lesný pôdny fond		kód BPEJ
	orná pôda		skupina BPEJ
	záhrady		osobitne chránená polnohospodárska pôda
	trvalé trávne porasty - lúky		plochy navrhovaných záberov pôdneho fondu
	trvalé trávne porasty - pasienky		plochy záberov PF pre územné rezervy
	záhradkárske osady		15
			číselné označenie navrhovaných záberov

Účel navrhovaných záberov pôdneho fondu:
 1. obytň sčbor nad Veterníkom 2a-c, rodinné domy Veterník - dostavba príelúk 3, sústredená výstavba rodinných domov pod Groblou 4, rozšírenie cintorína 5, záčny parkovisko Včelín 6, občianska vybavenosť Včelín 7, výrobné aktivity Včelín 8, hromadné garáže 9, rekreačno-športová vybavenosť Maškovo 10, rekreačná vybavenosť Maškovo 11, výstavba rodinných domov Galandov majer - Maškovo 12, autobusová stanica 13, rozšírenie areálu termálneho kúpaliska 14, verejný parkovisko pre športový areál a kúpalisko 15, rekreačná zóna Nová dolina 16a-e rodinné domy Nová dolina - dostavba príelúk 17, rodinné domy Pod Skokom 18, bývanie pre sociálne nepripravených Pri sypárni 19, polyfunkčná zástavba pri Sypárni 20, rozšírenie záhradkárskeho osady a chatovísk 21a-b miestne spojovacie komunikácie 22, kompostovisko 23, výrobo-skladovacie plochy 24, areál golfového ihriska 25, rekreačno-športová vybavenosť 26a, výstavba rodinných domov Zlatá ulica 26b, výstavba rodinných domov centrum

územné rezervy: 27, rodinné domy - penzióny Galandov majer 28a-b, sústredená výstavba rodinných domov pod Veterníkom 29, verejný záber-park 30, miestna zberná komunikácia 31, výššia vybavenosť - obchod a služby 32, rozšírenie záčnyho parkoviska 33, ekologická farma nad Revoltou

Tento územný plán bol schválený dňa _____ unesením mestského zastupiteľstva dňa _____

RNDr. Zuzana Balážová
 primárka mesta
 odborne spôsobilá osoba pre obstarávanie ÚPD: Ing.arch: Pavol Bugár, r.č.: 284

1 ha

obsah výkresu: **NÁVRH PERSPEKTÍVNEHO POUŽITIA PF NA NEPOLNOHOSPODÁRSKE ÚCELY** mlierka: 1:5 000

arcka
 SPOLOČNOSŤ s.r.o.
 040 01 Košice
 Zvonárska ul. 23
 tel./fax: 052 729 41 51
 e-mail: arcka@arcka.sk

obstarávateľ: Mesto KREMKNICA, zastúpené Mestským úradom v Kremnici, Štefánikovo nám. 1/1

hlavný riešiteľ: Ing. arch. Jozef ŽIARAN akad.arch., Ing. arch. Dušan MAREK
 urbanistická koncepcia: Ing. arch. Jozef ŽIARAN akademický architekt
 Ing. arch. Dezider KOVÁCS, Ing. arch. Dušan MAREK
 zodpovedný riešiteľ: Ing. Filomína HVOVRKOVÁ, Ing. arch. Dušan MAREK
 kreslí: Anna VAVRANOVSKÁ kontroloval: Ing. arch. Dezider KOVÁCS

číslo výkresu: **9**

číslo záberu: 8007 - 03 formát: 12x44
 číslo záberu: 8007 - 03 formát: 12x44
 dátum: október 2012