

# **Skládka Kremnické Bane- Ovčín, rekultivácia, uzatvorenie a monitorovací systém**

**Rekultivácia: 06/2010 – 09/2010**

**Celkové náklady: 666 065,86 €**

**Dotácia: 578 917,22 €**

**Vlastné zdroje mesta: 87 148,64 €**

# Umiestnenie skládky – vedľa cesty vedúcej do Kunešova



# Skládka pred rekultiváciou







# Začiatok rekultivácie - zasypávanie skládky zeminou





Úprava telesa skládky

Kladenie drenážneho  
geokompozitu po celej  
ploche skládky





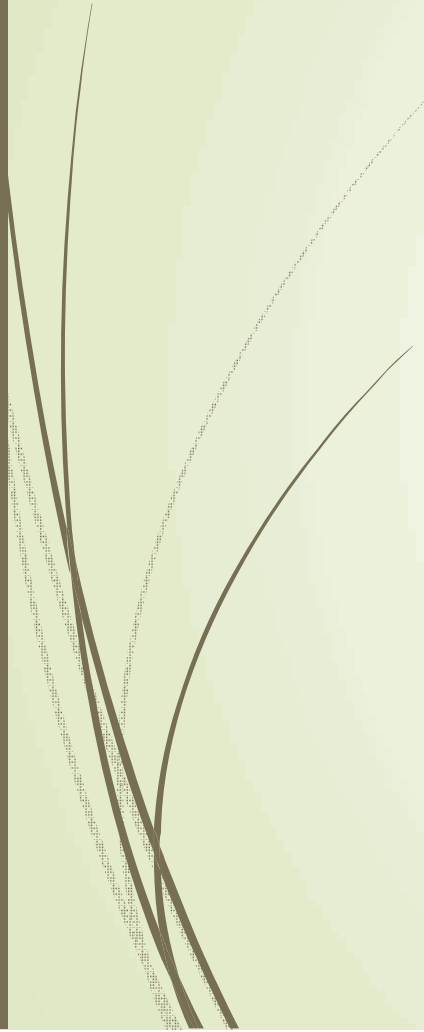




# Pohľad na rekultiváciu z cesty







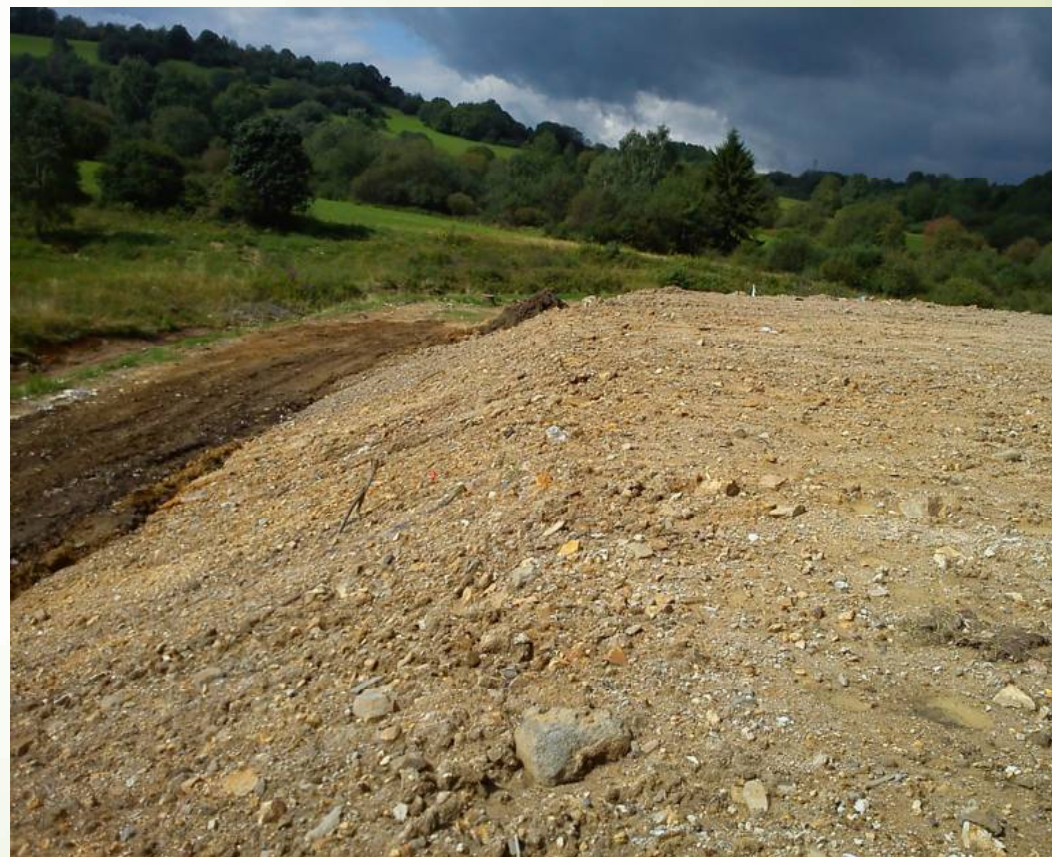


Zasypávanie drenážneho  
geokompozitu zeminou

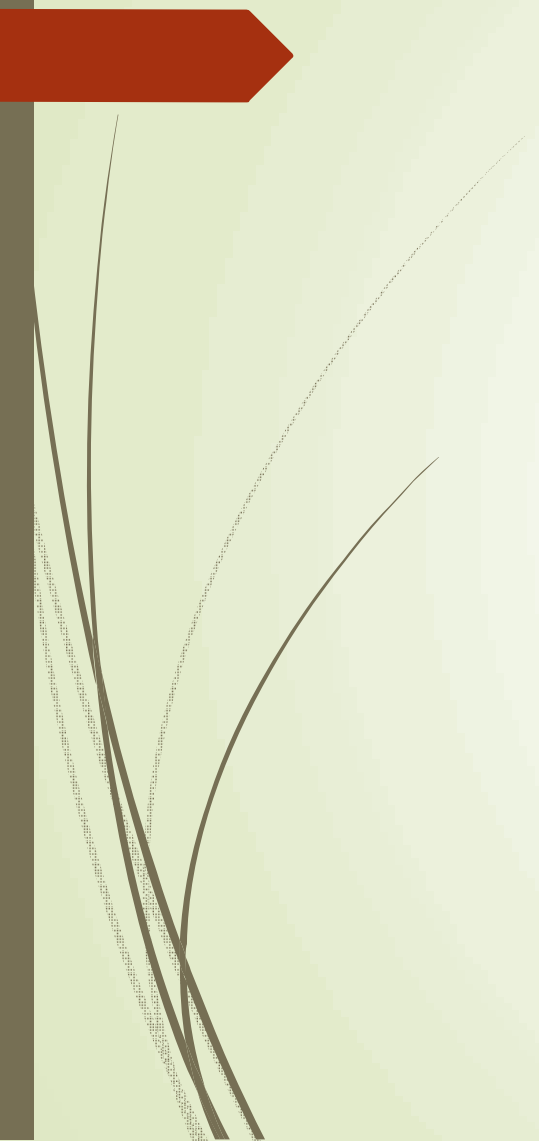




následná úprava  
terénu



# Konečná úprava a výsev trávy







Studňa na odber  
bioplynu

Zberná nádrž priesakovej  
kvapaliny



# Skládka po rekultivácii



