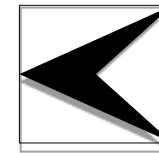


NÁVRH BYTOVEJ VÝSTAVBY

OZNAČENIE V GRAFIKE	POČET RD/BYTOV	POČET BD/BYTOV	OBLOŽNOSŤ BYTOV	POČET OBYVATEĽOV
A	12 RD / 12 BJ	0	3,0 OBYVATEĽA / BYT	36 OBYVATEĽOV
B	11 RD / 11 BJ	0	3,0 OBYVATEĽA / BYT	33 OBYVATEĽOV
C	13 RD / 13 BJ 5 RADOVÝCH RD / 5 BJ	0	3,0 OBYVATEĽA (BYT)	48 OBYVATEĽOV
D	4 VILA DOMOV / 8 BJ 1 RD / 1 BJ	0	3,0 OBYVATEĽA (BYT)	27 OBYVATEĽOV
E	0	5 BD / 39 BJ	3,0 OBYVATEĽA / BYT	90 OBYVATEĽOV
SPOLU	40 RD / 40 BJ 2 ZOHŔANÉ RADOVÝCH RD / 5 BJ 5 VILA DOMOV / 8 BJ	5 BD / 39 BJ	3,0 OBYVATEĽA / BYT	234 OBYVATEĽOV

SCHVALOVACIA DOLOŽKA

Označenie schvaľovacieho orgánu: Mesto Kremnica
Mestské zastupiteľstvo
Číslo uznesenia a dátum schválenia: 52/1706 zo dňa 15.06.2017
Číslo VZN mesta Kremnica, ktorým sa vyhlasuje záväzná časť ÚPN zóny Veterník - Kremnica a dátum schválenia: 5/2017 zo dňa 15.06.2017
Právnu účinnosť VZN nadobudlo dňa: 01.07.2017
Oprávnená osoba: Ing. Mgr. Alexander Ferencík
primátor mesta

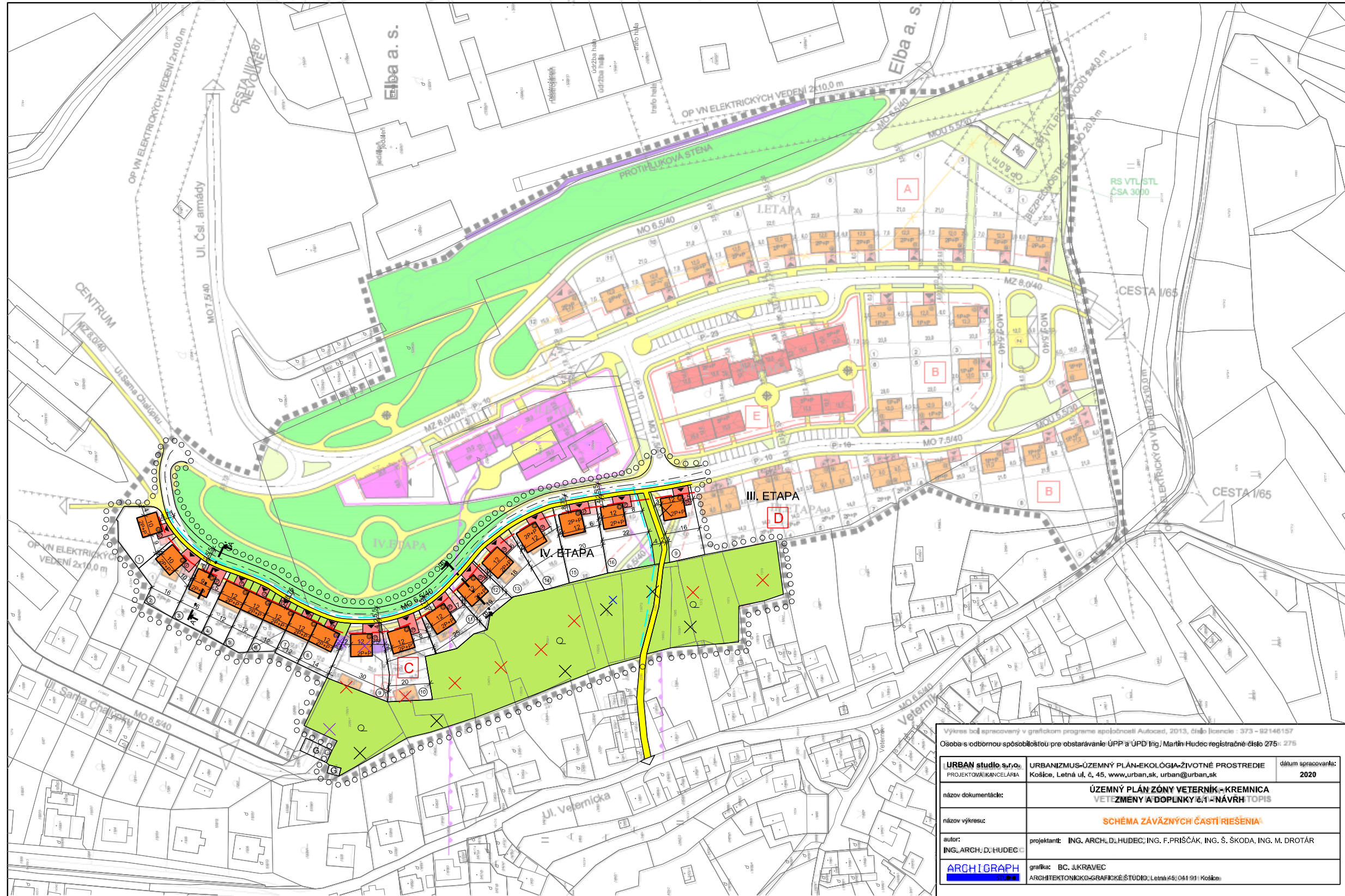


ZMENY A DOPLNKY č.1 ÚZEMNÝ PLÁN ZÓNY VETERNÍK - KREMNICA

NÁVRH - ČISTOPIS

LEGENDA

- A.) HRANICE, OCHRANNÉ PÁSMA**
- HRANICA RIŠENÉHO ÚZEMIA ZMEN A DOPLNKOV A ÚPN ZÓNY
 - HRANICA RIŠENÉHO ÚZEMIA ZÓNY
 - OCHRANNÉ PÁSMA VŠETKÉHO DRUHU
 - ZOSUVNÉ ÚZEMIE (POTENCIÁLNE)
- B.) PRIESTOROVÉ ÚSPORIADANIE A FUNKČNÉ VYUŽÍVANIE / ANIE POZEMKOV A STAVIEB**
- POZEMKY A STAVBY RODINNÝCH DOMOV (SAMOSTATNE STOJACÍCH)
 - POZEMKY A STAVBY RADOVÝCH RODINNÝCH DOMOV
 - POZEMKY A STAVBY VILA DOMOV
 - POZEMKY A STAVBY BYTOVÝCH DOMOV
 - POZEMKY A STAVBY OBČANSKEJ VYBAVENOSTI
 - POZEMKY VEREJNEJ PARKOVEJ ZELENÉ
 - VEREJNÁ SPRIEVODNÁ ZELENÁ KOMUNIKÁCIÍ, PEŠÍCH CHODNÍKOV, ZÁTRAVNÝCH PLOCH OCHRANNÝCH PASIEM, TECHNICKÉJ INFRAŠTRUKTÚRY
 - HOSPODÁRSKA ZELENÁ (ZÁHRADY) NA POZEMKOV RODINNÝCH DOMOV
 - POZEMKY A STAVBY TECHNICKÉHO VYBAVENIA REGULÁČNA STANICA ZEMNÉHO PLYNU
 - POZEMKY DETSKÝCH HRISŤ
- C.) VEREJNÁ DOPRAVA A DOPRAVNÉ ZARIADENIA**
- VEREJNÉ ÚROVŇOVÉ PARKOVISKÁ
 - POZEMKY A STAVBY GARÁŽI
 - ODSTAVNÉ PLOCHY STATICKEJ DOPRAVY NA POZEMKOV RODINNÝCH DOMOV
 - PEŠIE KOMUNIKÁCIE
 - DOPRAVNÉ NÁPOJENIE POZEMKOV A STAVIEB RODINNÝCH DOMOV, VILA DOMOV NA MESTNÉ KOMUNIKÁCIE
 - PEŠIE NÁPOJENIE STAVIEB BYTOVÝCH DOMOV
 - ZÁSTAVKY AUTOBUSOVEJ HROMADNEJ DOPRAVY
 - MESTNÉ OBSLUŽNÉ KOMUNIKÁCIE (MO) FUNKČNEJ TRIEDY C2 A C3
 - FUNKČNÁ TRIEDA A KATEGÓRIA KOMUNIKÁCIE
 - REGULATÍV UMESTNENIA VEREJNÉHO DOPRAVNÉHO VYBAVENIA ÚZEMIA
 - ZRUŠENIE NÁVRHU MESTNEJ KOMUNIKÁCIE
- D.) OSTATNÉ PRVKY A VYJAVY**
- MAXIMÁLNA POČASŤNOSŤ STAVIEB (POČET NADZEMNÝCH POČASŤÍ A MOŽNOSŤ VYUŽÍTIA PODKROVIA)
 - STAVEBNÁ ČIARA ZÁSTAVBY
 - ČÍSLO POZEMKU RODINNÉHO DOMU
 - NAVROVANÁ PARCEĽÁČKA POZEMKOV PRE RODINNÉ DOMOV
 - OBYTNÉ OKRSKY RODINNÝCH DOMOV A VILA DOMOV / DOMOV A VILA DOMOV
 - HRANICE OBYTNÝCH OKRSKOV RODINNÝCH DOMOV A VILA DOMOV
 - ZRUŠENIE NÁVRHOVANÝCH POZEMKOV A STAVIEB GARÁŽI
 - ZRUŠENIE HRANICE OBYTNÉHO OKRSKU
 - ZRUŠENIE NÁVRHU RODINNÝCH DOMOV



Výkres bol spracovaný v grafickom programe spoločnosti Autodesk, 2013, číslo licencie : 373 - 82146137
Osoba s odbornou spôsobilosťou pre obstarávanie ÚPP a ÚPD Ing. Martin Hudec registračné číslo 275: 275

URBAN studio s.r.o. PROJEKTOVÁ KANCELÁRIA	URBANIZMUS-ÚZEMNÝ PLÁN-EKOLOGIA-ZIVOTNÉ PROSTREDIE Košice, Letná ul. č. 45, www.urban.sk, urban@urban.sk	dátum spracovania: 2020
názov dokumentácie:	ÚZEMNÝ PLÁN ZÓNY VETERNÍK - KREMNICA ZMENY A DOPLNKY č.1 - NÁVRH TOPIS	
názov výkresu:	SCHEMA ZÁVÄZNÝCH ČASŤÍ RIEŠENIA	
autor: ING. ARCH. D. HUDEC	projektant: ING. ARCH. D. HUDEC; ING. F. PRIŠČAK; ING. Š. SKODA; ING. M. DROTÁR	
ARCHIGRAPH	grafika: BC, J. KRAVEC ARCHITEKTONICKO-GRAFICKÉ ŠTÚDIO, Letná 45/041 911 Košice	